

Neues interdisziplinäres Angebot in der Lymphomdiagnostik

Das Institut für Pathologie und das Hämatologische Zentrallabor im Zentrum für Labormedizin (ZLM) ergänzen ihr diagnostisches Angebot und führen interdisziplinär Flow-zytometrische Untersuchungen an Lymphknoten durch. Damit sind Diagnose und Typisierung eines Lymphoms oftmals innerhalb eines Arbeitstages möglich. Zudem bietet die Flow-Zytometrie komplementäre Informationen zur immunhistochemischen Typisierung von B- und T-Zelllymphomen und trägt damit zu einer optimalen Qualität der Diagnostik bei.

Diagnostische Lymphknotenexzisate bei Lymphomverdacht sollten nativ und gekühlt per Kurier eingesandt werden (Montag-Freitag 8:00-17:00 Uhr). Im Institut für Pathologie erfolgt die Triagierung des Gewebes für die Flow-Zytometrie. Nach Absprache ist auch eine Flow-Zytometrie an Feinnadel-Punktaten grundsätzlich möglich.

Anfragen zum Probenversand:

Institut für Pathologie, Probenannahme, Tel. 031 632 32 11, intern 181 67 49

Ansprechpartner für fachliche Rückfragen:

PD Dr. Yara Banz, Leitende Ärztin, yara.banz@pathology.unibe.ch (Institut für Pathologie)

Prof. Dr. Ulrike Bacher, Chefärztin, veraulrike.bacher@insel.ch (Hämatologisches Zentrallabor)

Abbildung 1: Histologie eines kleinzelligen lymphozytischen Lymphoms (CLL), HE-Färbung

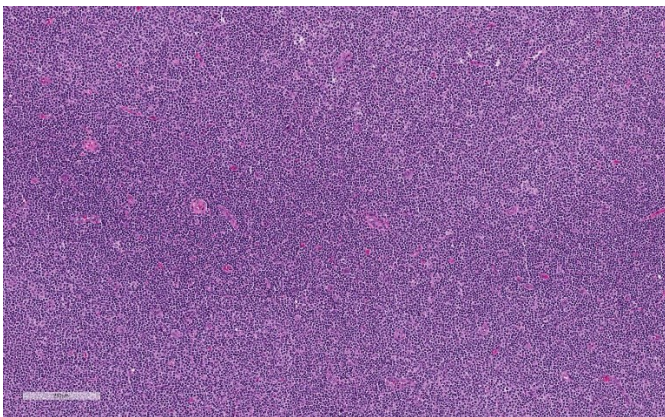


Abbildung 2: Kleinzelliges lymphozytisches Lymphom (CLL), Zytologie

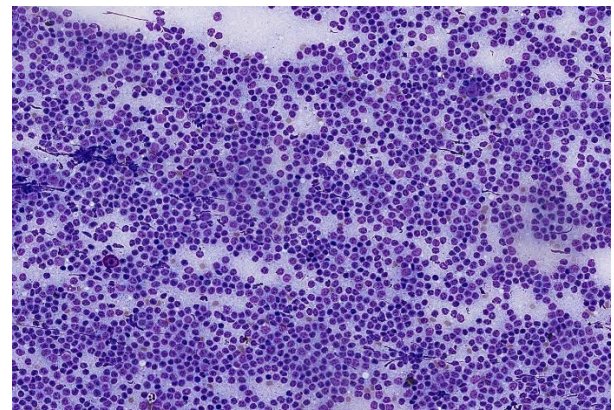


Abbildung 2: Die Flow-Zytometrie zeigt eine klonale B-Zell-Population

